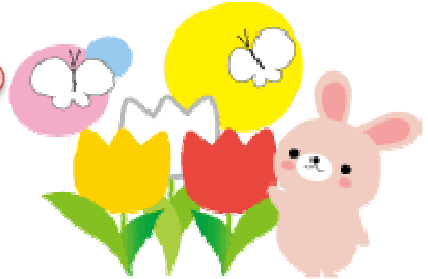
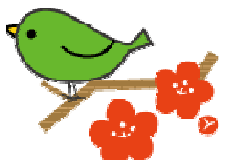


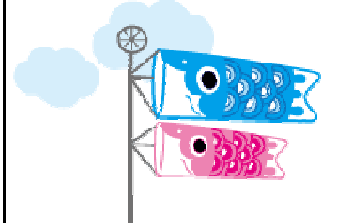






spring plan



♡おたのしみかれんだー♡

3月	4月	
1(金) ↑ 4(月) ↓ 5(火) ↓ 6(水) ↓ 7(木) ↓ 8(金) ↓ 11(月) ↓ 12(火) ↑ 13(水) ↓ 15(金) ↓ 18(月) ↓ 19(火) ↓ 21(木) ↓ 22(金) ↑ 25(月) ↓ 26(火) ↓ 29(金) ↓	1(月) ↑ 2(火) ↓ 3(水) ↓ 4(木) ↓ 5(金) ↓ 8(月) ↓ 9(火) ↓ 10(水) ↑ 11(木) ↓ 12(金) ↓ 15(月) ↓ 16(火) ↓ 17(水) ↓ 18(木) ↓ 19(金) ↑ 22(月) ↓ 23(火) ↓ 24(水) ↓ 25(木) ↓ 26(金) ↓ 30(火) ↓	 <p>※製作はお子さまの様子や状況により実施出来ない場合がございます。ご了承ください。</p>  <p>※天候・予約状況により、日程を変更する場合がございますので、ご了承ください。</p>  
<p>ひなまつり製作</p>  <p>はるのお花づくり (パンジー)</p> <p>楽器であそぼう</p> 	<p>はるのお花づくり (カーネーション)</p> <p>シャボン玉あそび</p> <p>こいのぼり製作</p>	

★持ち物★

- お弁当
- 上着
- ハンドタオル
- おやつ
(15時をはさむ場合はお持ちください。)
- 着替え
(活動によっては洋服が汚れることもございますので、汚れても良い服・スモックをお持ち下さい。)
- 汚れた洋服を入れる袋

